

***Brackenheim, Leingarten, Nordheim, Schwaigern,
ihre Bürger, Graf Neipperg und die ZEAG setzen
gemeinsam vor Ort die Energiewende um***

26. Mai 2023



Das BürgerEnergie-Modell

Gründung einer gemeinsamen Gesellschaft

BürgerEnergie Heuchelberg GmbH & Co. KG

Brackenheim

Leingarten

Nordheim

Schwaigern

- Kontrollfunktion
- Steuerung der Energiewende

Graf Neipperg

- Erweitert Portfolio um EE-Anlagen
- Gewinnt starken Partner

BürgerEnergiegenossenschaft

- Partizipation an Energiewende
- Projektideen

ZEAG

- Geschäftsführung
- Planung, Bau & Betrieb
- Finanzierung

Das BürgerEnergie-Modell der ZEAG

Aus kommunaler Sicht wichtige Aspekte

Sitz der Betreibergesellschaft in einer Standortkommune	✓	0	X
Gewerbesteuerpflicht in der Gemeinde Nordheim	✓	0	X
Mitspracherecht bei Planung, Bau und Betrieb	✓	0	X
Flexible Beteiligungsquoten für Genossenschaft und die Gemeinde Nordheim	✓	0	X
garantierte Mindestpacht	✓	0	X
weitere Pachtzahlungen bei Erreichen eines Planwerts der Anlagen	✓	0	X
Beteiligung für Kommune und Bürger am Gewinn der Betreibergesellschaft	✓	0	X
Einbindung lokaler Unternehmen bei Bau und Betrieb	✓	0	X
jährliche Gesellschafterversammlung im Ort mit Kommunen und Genossenschaft	✓	0	X
Betriebsführung mit 24/7-Überwachung in unmittelbarer räumlicher Nähe	✓	0	X
Verlässlicher, in der Region verankerter und vernetzter Partner	✓	0	X
Rückbauverpflichtung	✓	0	X
Deckelung des Gehalts der Geschäftsführung	✓	0	X

Das BürgerEnergie-Modell

Sicherung kommunaler Interessen durch Kontrollfunktion der Stadt

Veränderungen, die unabhängig von deren Beteiligungshöhe nur mit Zustimmung der Gemeinde Nordheim möglich sind:

- ✓ **Abtretung von Rechten aus Nutzungsverträgen an Dritte**
- ✓ **Verkauf der Erzeugungsanlagen**
- ✓ **Übertragung von Gesellschaftsanteilen**
- ✓ **Aufnahme neuer Gesellschafter**
- ✓ **Abschluss und Änderungen von Unternehmensverträgen**
- ✓ **Errichtung und Aufhebung von Zweigniederlassungen**
- ✓ **Beteiligung an anderen Unternehmen**

Gesellschaftsvertrag BürgerEnergie Heuchelberg

Zweck der Gesellschaft

§ 2

Gegenstand des Unternehmens

- 2.1 Gegenstand des Unternehmens ist die Planung, Konzeption, Errichtung und **der Betrieb von Anlagen** zur Gewinnung regenerativer Energie und zur Erzeugung und Verteilung von Wärme, insbesondere auch **unter Beteiligung von Bürgern**, die sich hierzu zusammengeschlossen haben. Die Tätigkeit umfasst diesbezüglich auch den Vertrieb der erzeugten Energie/Wärme.

Gesellschaftsvertrag BürgerEnergie Heuchelberg

Haftung

§ 3

Gesellschafter, Kommanditeinlagen

3.1 Einzige persönlich haftende Gesellschafterin ist die

ZEAG Erneuerbare Energien GmbH mit Sitz in Heilbronn

(nachfolgend „**Komplementärin**“).

Die Komplementärin erbringt keine Einlage, hält keinen Kapitalanteil und ist weder am Vermögen noch am Gewinn und Verlust der Gesellschaft beteiligt.

3.4 Die Kommanditeinlagen der Kommanditisten bestimmen ihre Haftsumme und sind für diese in das Handelsregister einzutragen.

Gesellschaftsvertrag BürgerEnergie Heuchelberg

Haftung

9.6 Zur Abdeckung von Verlusten durch Einlagen ist ein Gesellschafter nicht verpflichtet, wobei die gesetzliche Haftung der Komplementärin unberührt bleibt. Die Kommanditisten sind auch im Innenverhältnis nicht verpflichtet, die Komplementärin von Verlusten und Ansprüchen Dritter freizustellen.

Gesellschaftsvertrag BürgerEnergie Heuchelberg

Gewinnverteilung

- 3.3 Die Kommanditisten sind entsprechend dem Anteil ihrer jeweiligen Kommanditeinlage am Kommanditkapital („**Kommanditkapitalquote**“) am Vermögen, Gewinn und Verlust der Gesellschaft beteiligt.

Gesellschaftsvertrag BürgerEnergie Heuchelberg

Geschäftsführungsvergütung

5.4 Die Komplementärin erhält als Vergütung für die Geschäftsführungstätigkeit eine jährliche Festvergütung von EUR 2.000,00.

Gesellschaftsvertrag BürgerEnergie Heuchelberg

vertragliche Sicherung der Bürgerbeteiligung

- 7.2 Zur Beschlussfassung der Gesellschafter ist eine einfache Mehrheit der abgegebenen Stimmen erforderlich und genügend, soweit nicht zwingende gesetzliche Vorschriften oder dieser Vertrag etwas anderes bestimmen. Je EUR 1,00 Kommanditeinlage gewähren eine Stimme. Mehrere Stimmen eines Gesellschafters sind einheitlich auszuüben. Stimmenthaltungen gelten als nicht abgegebene Stimme. Beschlüsse über Gegenstände gemäß § 6 Ziffer 6.2 Buchst. e) bis l) können nicht gegen die Stimmen der Gesellschafter Stadt Brackenheim, Stadt Leingarten, Gemeinde Nordheim oder Stadt Schwaigern gefasst werden. Änderungen des Gesellschaftsvertrages (§ 6 Ziffer 6.2 Buchst. n) bedürfen der Zustimmung von mindestens 75% des Kommanditkapitals und können nicht gegen die Stimmen der Kommanditisten Stadt Brackenheim, Stadt Leingarten, Gemeinde Nordheim oder Stadt Schwaigern beschlossen werden.

Gesellschaftsvertrag BürgerEnergie Heuchelberg

vertragliche Sicherung der Bürgerbeteiligung

- e) Übertragung von Kommanditanteilen und/oder Aufnahme neuer Gesellschafter, soweit dieser Vertrag nicht Abweichendes bestimmt;
- f) Abschluss, Änderung, Aufhebung oder Kündigung von Unternehmensverträgen oder wirtschaftlich gleichstehenden Vereinbarungen;
- i) Erteilung von Generalvollmachten;
- l) Abtretung von Rechten aus Nutzungsverträgen an Dritte;

Konsortialvertrag BürgerEnergie Heuchelberg

Aufnahme BürgerEnergiegenossenschaft

§ 2

Aufnahme weiterer Gesellschafter und Erhöhungen des Kommanditkapitalanteils der Stadt Brackenheim, der Stadt Leingarten, der Ge- meinde Nordheim, der Stadt Schwaigern und von Graf Neipperg

ZEAG, Stadt Brackenheim, Stadt Leingarten, Gemeinde Nordheim, Stadt Schwaigern und Graf Neipperg beabsichtigen, weitere Gesellschafter als Kommanditisten in die Gesellschaft aufzunehmen und/oder den Kommanditanteil der Stadt Brackenheim, der Stadt Leingarten, der Gemeinde Nordheim, der Stadt Schwaigern oder von Graf Neipperg zu erhöhen. Hierdurch sollen sich die Bürger an der Gesellschaft beteiligen können. Als neue Kommanditistin soll entweder **eine schon bestehende, lokal tätige oder eine lokale, noch zu gründende Genossenschaft aufgenommen werden.** Die Parteien erklären ihre Bereitschaft, an Erhöhungen des Kommanditkapitals zur Beteiligung weiterer Gesellschafter und/oder der Erhöhung des Kommanditanteils der Stadt Brackenheim, der Stadt Leingarten, der Gemeinde Nordheim, der Stadt Schwaigern oder Graf Neipperg mitzuwirken, soweit und solange

Konsortialvertrag BürgerEnergie Heuchelberg

Erhöhungen Kommanditkapital

- (1) in der Person des oder der weiteren Gesellschafter für ZEAG kein wichtiger Grund gegen dessen bzw. deren Aufnahme als Gesellschafter liegt und
- (2) die Beteiligungsquote der ZEAG am Kommanditkapital nach der Erhöhung noch mindestens 50,01 % beträgt und
- (3) die Option der Stadt Brackenheim auf eine Beteiligungsquote bis zu maximal 9,998% ausgeübt werden kann und
- (4) die Option der Stadt Leingarten auf eine Beteiligungsquote bis zu maximal 9,998% ausgeübt werden kann und
- (5) die Option der Gemeinde Nordheim auf eine Beteiligungsquote bis zu maximal 9,998% ausgeübt werden kann und
- (6) die Option der Stadt Schwaigern auf eine Beteiligungsquote bis zu maximal 9,998% ausgeübt werden kann und
- (7) die Option von Graf Neipperg auf eine Beteiligungsquote bis zu maximal 9,998% ausgeübt werden kann.

Das BürgerEnergie-Modell

Vorteile des Beteiligungs-Modells

Wertschöpfung erfolgt lokal und bleibt in Region

Sicherung der kommunalen Interessen durch weitgehende Rechte der Gemeinde Nordheim

Es werden nur einvernehmlich Standorte ausgewählt – es erfolgt keine Maximalplanung

Lokaler Beitrag zu Klimaschutz und Ersatz fossiler Energieträger

Moderne, sichere Anlagen sorgen für eine hohe Effizienz



Jeder Bürger kann sich beteiligen.

Die Beteiligungsquote kann sowohl erhöht als auch reduziert werden

Gemeinde Nordheim und Bürger profitieren vom Erfolg – ohne unternehmerisches Risiko

Stabile Verzinsung der Kapitalbeteiligungen

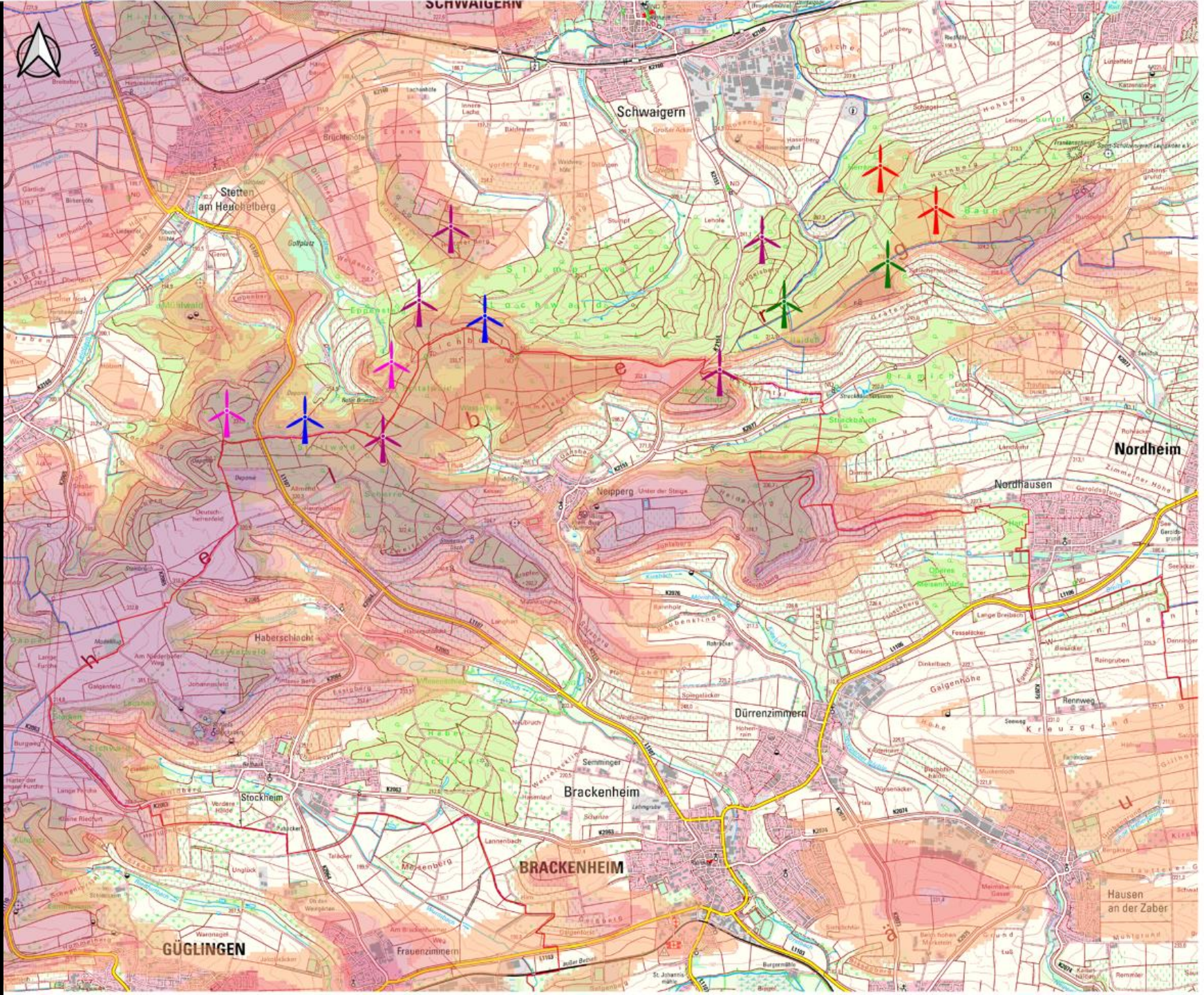
Die Gemeinde Nordheim erhält Gewerbesteuer, Gewinnbeteiligung, § 6 EEG-Beteiligung sowie ggf. Nutzungsentgelte und Pacht

Backup

Windpark Heuchelberg

Entwurfsplanung

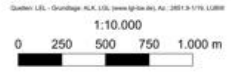


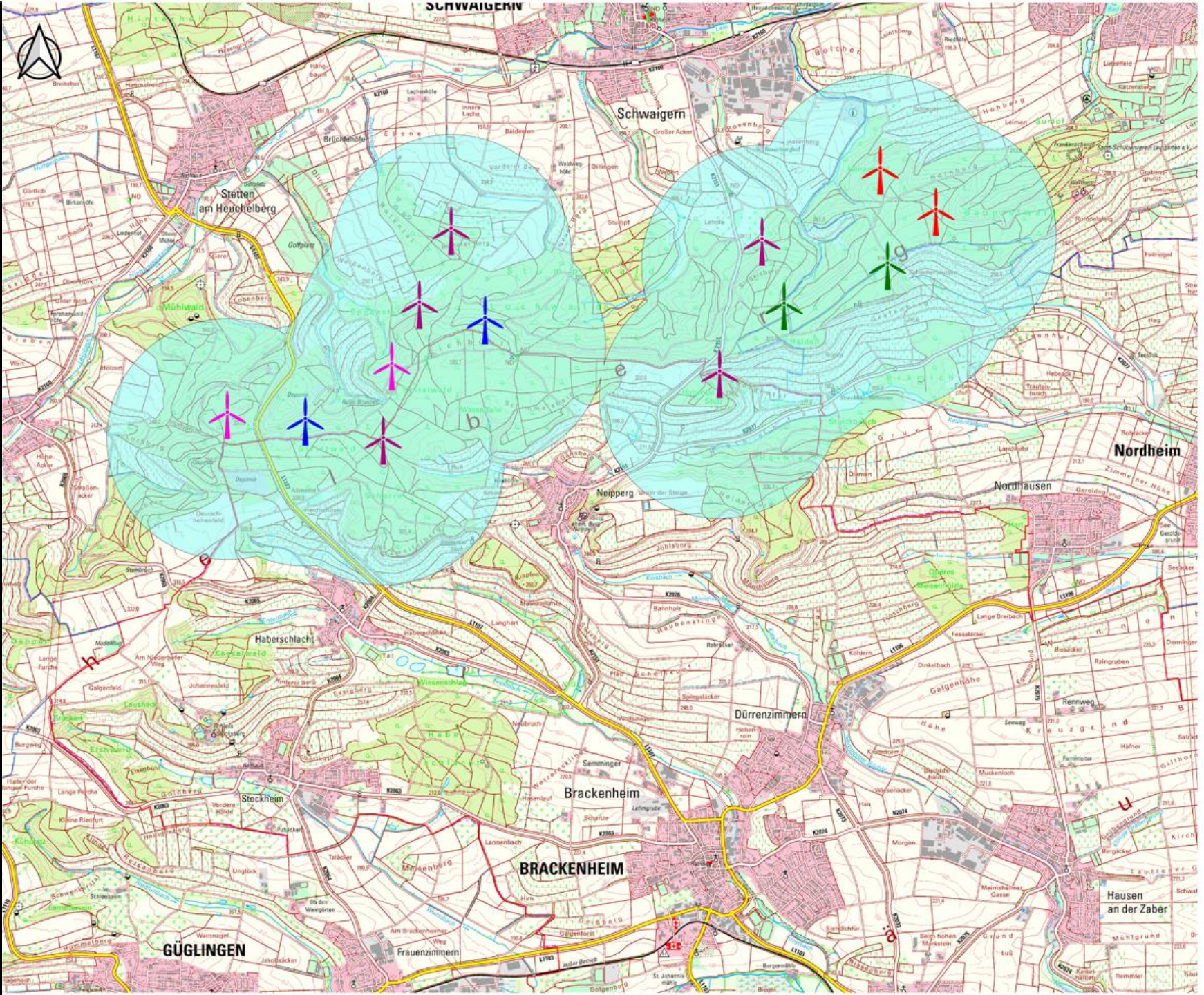


Legende

- Gemeinde**
- Brackenheim
 - sonstige Kommunen
- Windenergie**
- ✈ Brackenheim
 - ✈ Graf Neipperg
 - ✈ Leingarten
 - ✈ Nordheim
 - ✈ Schwaiern
- Windleistungsdichte**
- 200-209 W/m²
 - 210-214 W/m²
 - 215-219 W/m²
 - 220-234 W/m²
 - ≥ 235 W/m²

Windenergie
Heuchelberg
Windleistungsdichte





Legende

Gemeinde

- Brackenheim
- sonstige Kommunen

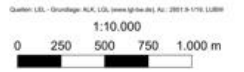
Windenergie

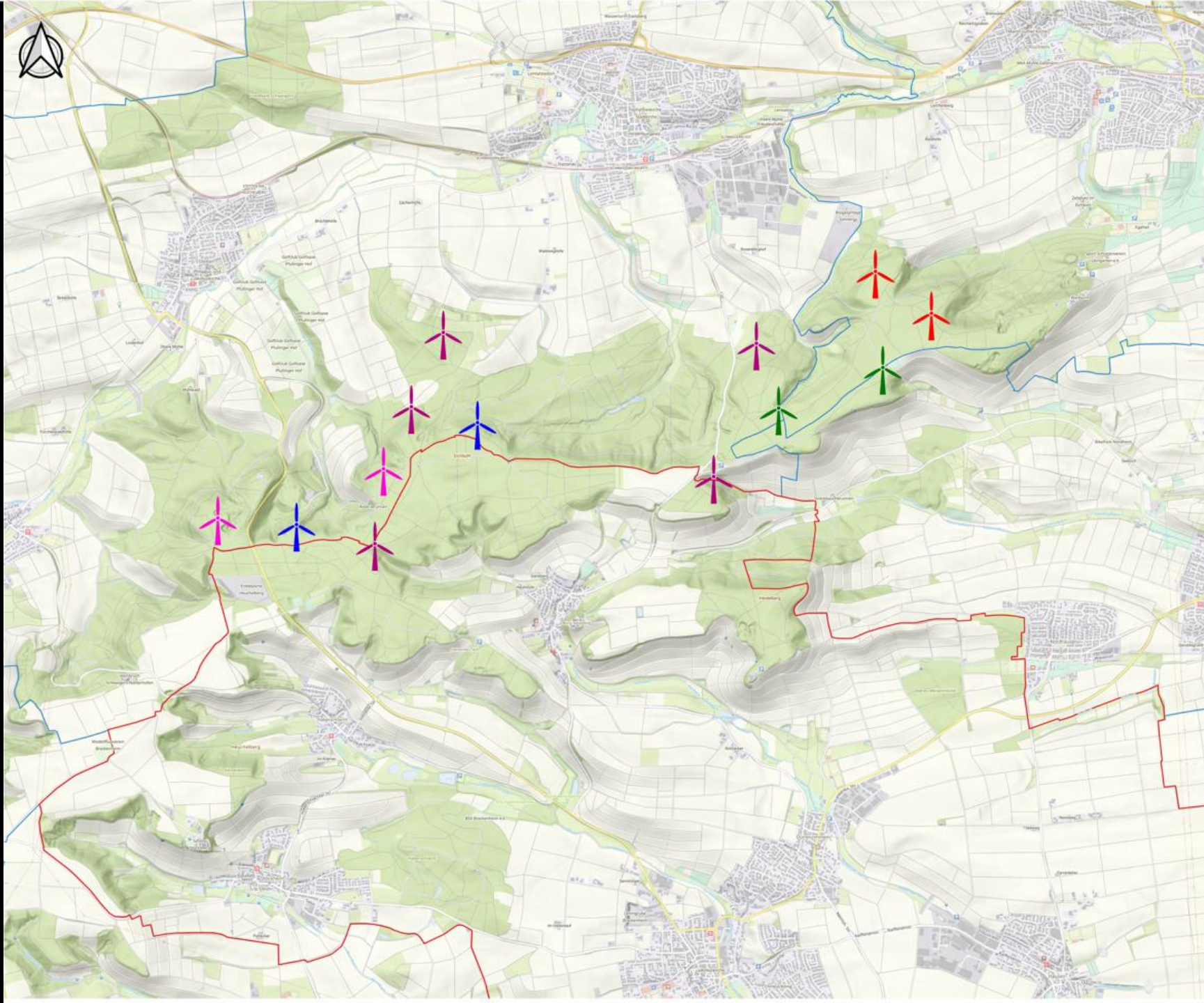
- ✈ Brackenheim
- ✈ Graf Neipperg
- ✈ Leingarten
- ✈ Nordheim
- ✈ Schwaigern

Abstandsflächen

- 1.000m-Abstandszone um Anlagenstandorte

Windenergie
Heuchelberg
Siedlungsabstände

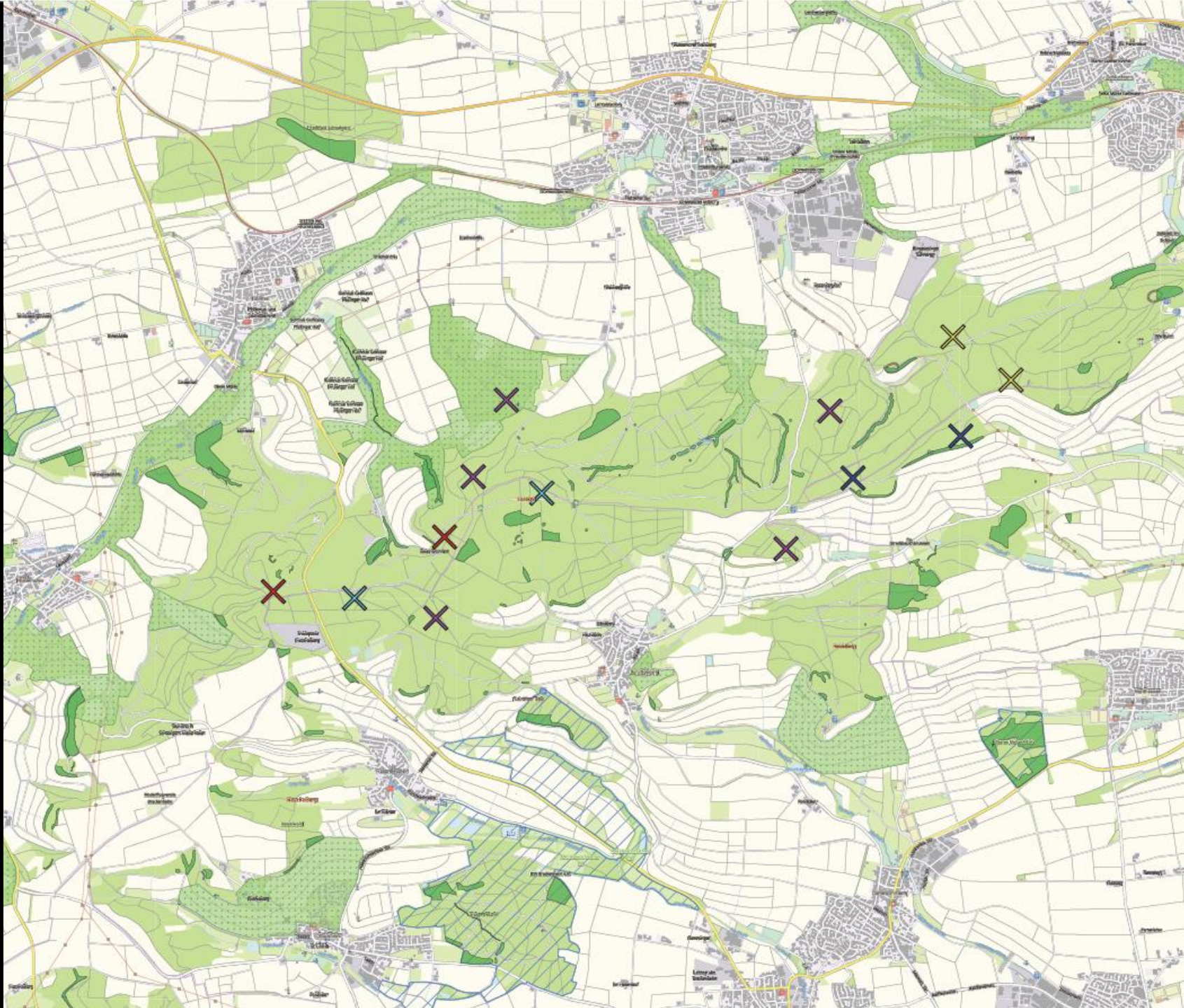




Legende

- Gemeinde
- Brackenheim
 - sonstige Kommunen
- Windenergie
- Brackenheim
 - Graf Neipperg
 - Leingarten
 - Nordheim
 - Schwaigern

Windenergie
Heuchelberg
Entwurfsplanung



Legende

Anlagenstandorte

-  Gemeinde Nordheim
-  Graf Neipperg
-  Stadt Brackenheim
-  Stadt Leingarten
-  Stadt Schwalmern

Schutzgebiete

-  FFH-Gebiet
-  Landschaftsschutzgebiet
-  Waldbiotope

Windpark Heuchelberg

Schutzgebiete

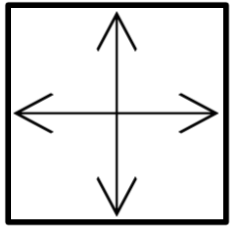
Übersichtsplan

Quelle: Borealis, LLBW

0 750 1.500 m

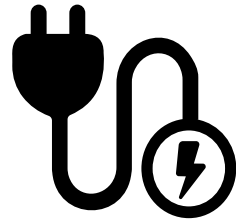
Windpark Heuchelberg

Kennzahlen einer modernen Windenergieanlage (Typ Enercon E-175)



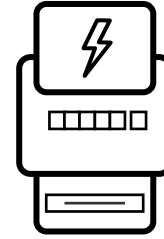
ca. 0,5 ha

Flächenbedarf für Anlage



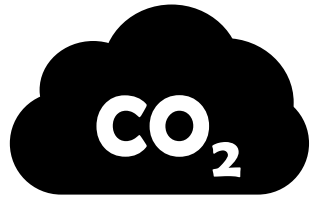
6.000 kW

Leistung der Anlage



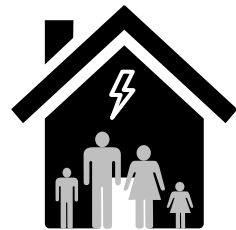
12.000.000 kWh

Ertrag der Anlage



7.200 t

vermiedene Emissionen



4.000

Haushalte können versorgt werden



480.000

Bäume nehmen im Jahr die Menge CO₂ auf



2.500 t

Steinkohle erzeugen diese CO₂-Menge



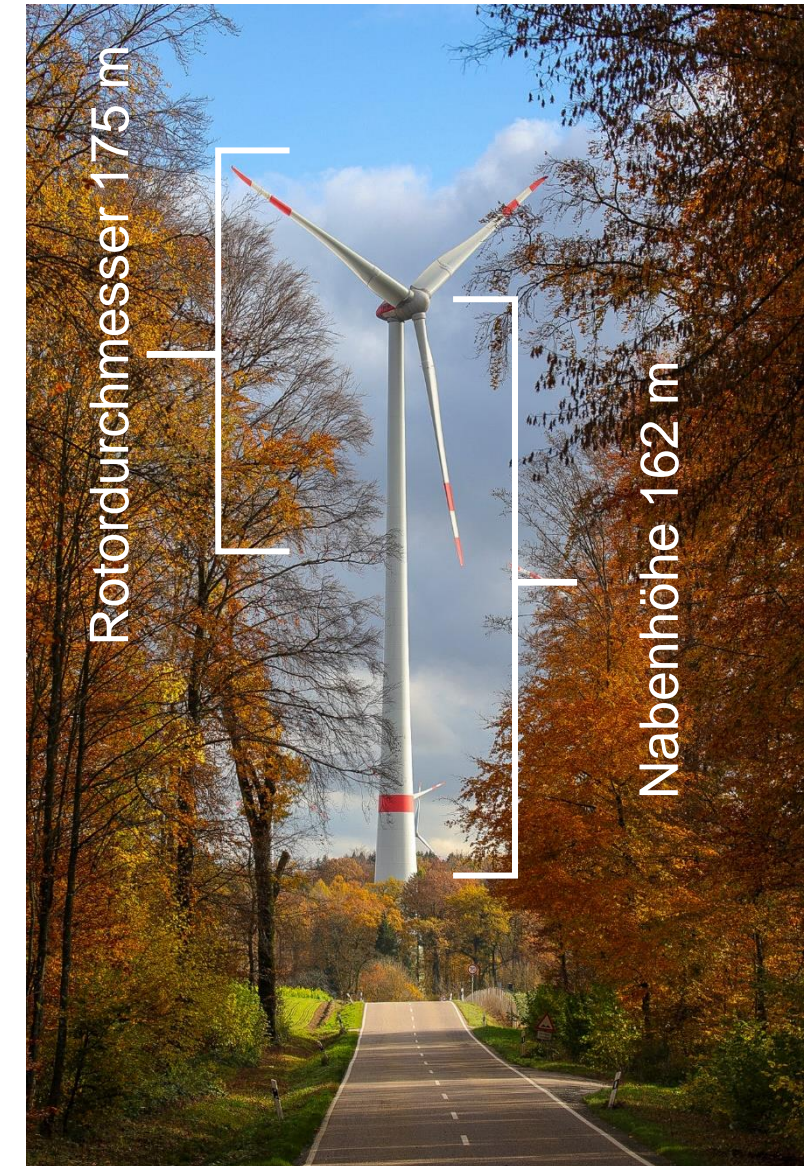
3.000.000 l

Super-Benzin erzeugen diese CO₂-Menge



600

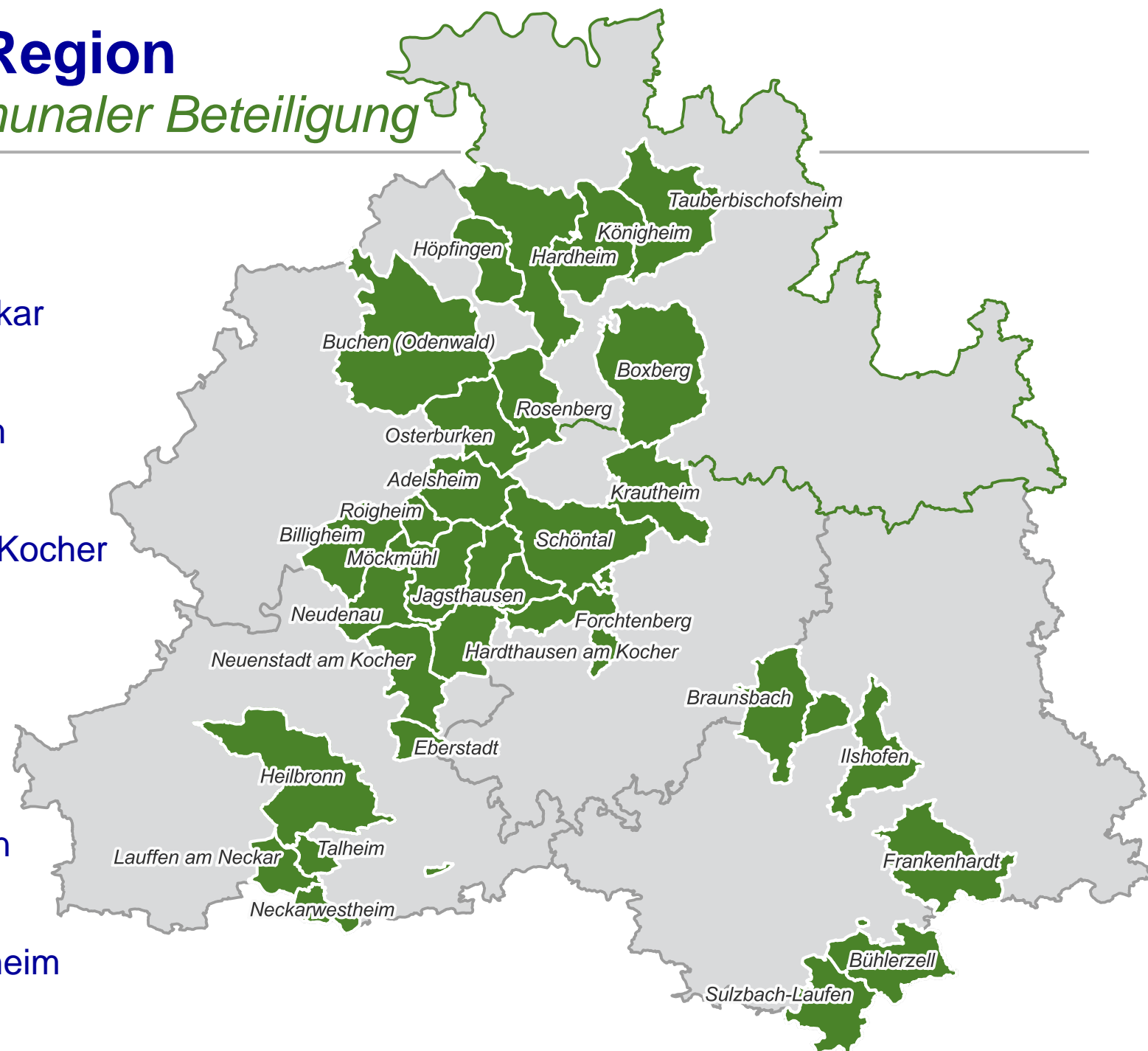
mal kann eine Person mit dem CO₂-Budget um die Erde fliegen



Unsere Partner in der Region

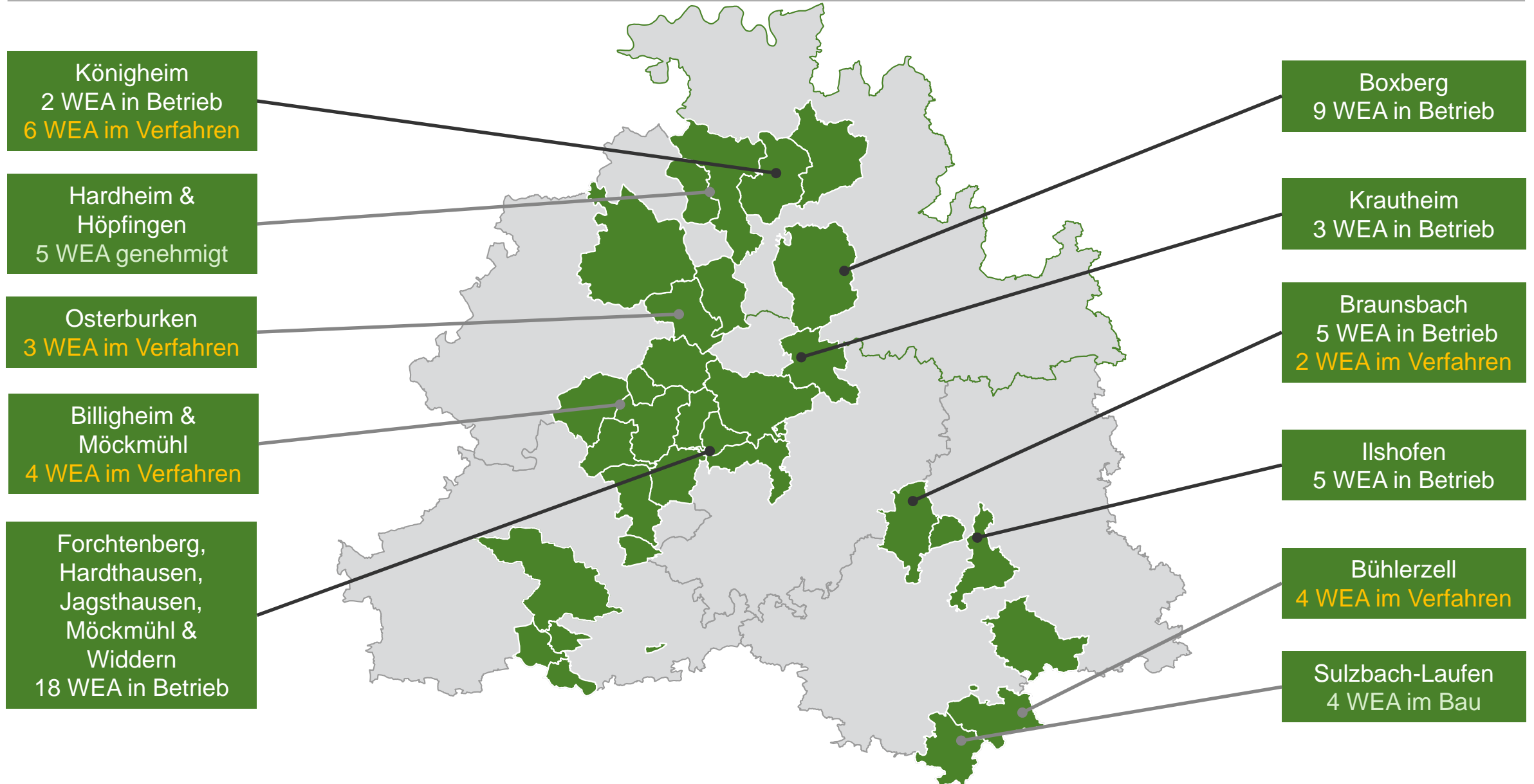
30 Gesellschaften mit kommunaler Beteiligung

- Adelsheim
- Billigheim
- Boxberg
- Braunsbach
- Buchen
- Bühlerzell
- Eberstadt
- Forchtenberg
- Frankenhardt
- Hardheim
- Hardthausen
- Heilbronn
- Höpfingen
- Ilshofen
- Jagsthausen
- Königheim
- Krautheim
- Lauffen am Neckar
- Möckmühl
- Neckarwestheim
- Neudenaу
- Neuenstadt am Kocher
- Osterburken
- Roigheim
- Rosenberg
- Schöntal
- Sulzbach-Laufen
- Talheim
- Tauberbischofsheim
- Widdern



Unsere Referenzen

Windenergie-Projekte in Bestand, Bau und Planung



Was wir erreicht haben

Strom für 125.000 Haushalte unter Beteiligung von Kommunen und Bürgern



Wasserkraftwerke

	Baujahr	max. Leistung	Jahresarbeit 2019
Heilbronn	1956	1,6 MW	5,8 Mio. kWh/a
Lauffen	1942	2,3 MW	14,5 Mio. kWh/a
Horkheim	1929	4,3 MW	26,6 Mio. kWh/a



Photovoltaikanlagen

Standorte	> 130 Standorte in der Region Heilbronn-Franken
Installierte Leistung	17,2 MWp (52 MWp in Bauleitplanung, > 50 MWp in Planung)
Ertrag	17,6 Mio. kWh/a



Windkraftanlagen

Standorte	Ruppertshofen, Harthäuser Wald, Boxberg, Braunsbach, Königheim, Krautheim, Oberschüpf, Bobstadt
Installierte Leistung	120 MW in Betrieb
Ertrag	250 Mio. kWh/a

BürgerEnergie-Modell

Vorteile des Modells

	für Gesellschafter	für alle
Bürger-Genossenschaft	<ul style="list-style-type: none">▪ Die Beteiligung kann jederzeit erhöht oder reduziert werden – sowohl vor als auch nach der Fertigstellung der Anlagen.▪ Die Energiegenossenschaft kann dadurch dynamisch wachsen ohne großes Startkapital einsammeln zu müssen.▪ Jeder Bürger aus der Gemeinde Nordheim kann sich an der lokalen Umsetzung der Energiewende beteiligen (ab ca. 300,- Euro).▪ Bürger gestalten die lokale Energielandschaft mit und profitieren vom lokalen Ausbau der Erneuerbaren Energien.	<ul style="list-style-type: none">✓ Zunehmende Unabhängigkeit von fossilen Energieträgern und Energieimporten✓ Wertschöpfung erfolgt lokal und bleibt in Region✓ Mitgestaltung der Energiewende und -landschaft durch Bürger
Kommune	<ul style="list-style-type: none">▪ Die Betreibergesellschaft hat ihren Sitz in der Gemeinde Nordheim und zahlt damit ihre Gewerbesteuer an die Gemeinde Nordheim.▪ Die Kommune erhält durch den Gesellschaftervertrag weitgehende Kontrollmöglichkeiten.▪ Die Kommune erhält für die Bereitstellung kommunaler Flächen eine Pacht.▪ Die Haftung ist auf die Kapitaleinlage (meist 1.000,- Euro) gedeckelt.	<ul style="list-style-type: none">✓ Umsetzung auf Augenhöhe✓ Erfahrene Partner mit hohem Know-How auf ihrem Gebiet
ZEAG	<ul style="list-style-type: none">▪ ZEAG als Investor sichert eine koordinierte und optimierte Umsetzung des gesamten Projektes.▪ ZEAG trägt die Vor- und Gesamtfinanzierung und investiert auf eigenes Risiko.▪ ZEAG übernimmt die unternehmerische Verantwortung für den Betrieb der Anlagen.▪ Die Geschäftsführungsvergütung ist vertraglich gedeckelt.	<ul style="list-style-type: none">✓ Sichere Verzinsung des eingebrachten Kapitals