

Öffentliche Bekanntmachung der Gemeinde Nordheim**Neuordnung des Straßennetzes im Bereich der Ortsumfahrung Nordhausen**

Durch den Neubau der Landesstraße L 1106 (Ortsumfahrung Nordhausen), hat sich die Verkehrsbe-
deutung von Teilbereichen früherer Landes- und Kreisstraßen geändert.

Der Gemeinderat hat deshalb aufgrund der Bestimmungen des Straßengesetzes für Baden- Württem-
berg in der Fassung der Bekanntmachung vom 11. Mai 1992 (GBl. 1992, S. 329 am 26. März 2021) in
öffentlicher Sitzung am 26. März 2021 nachstehend genannte Widmungen beschlossen. Die Verkehrs-
überlassung ist jeweils bereits erfolgt.

I. Widmung gem. § 5 i.V.m. § 3 Absatz 2 Ziffer 1 Straßengesetz für Baden-Württemberg

Die Widmung zur Gemeindestraße (Gemeindeverbindungsstraße) im Sinne von § 3 Absatz 2 Ziffer 1
Straßengesetz für Baden-Württemberg erfolgt mit sofortiger Wirkung für folgende Bereiche:

- Ortstafel Nordhausen Richtung Brackenheim bis Kreuzung Landesstraße L 1106
(Teilstück von Flurstück 285 – Zabergäustraße),
Siehe Plan 1
sowie
- Ortstafel Nordhausen Richtung Nordheim bis Einmündung in Landesstraße L 1106
(Teilstück von Flurstück 1400/8 – Oststraße)
Siehe Plan 2

II. Widmung gemäß § 5 i.V.m. § 3 Absatz 2 Ziffer 2 Straßengesetz für Baden-Württemberg

Die Widmung zur Gemeindestraße (Ortsstraße) im Sinne von § 3 Absatz 2 Ziffer 2 Straßengesetz für
Baden-Württemberg erfolgt mit sofortiger Wirkung für folgende Bereiche:

- Ortstafel Nordhausen Richtung Brackenheim bis Ortstafel Nordhausen Richtung Nordheim
(Flurstücke 285, 58, 14, 654, Teilfläche von Flurstück 1400/8)
Siehe Plan 3

III. Widmung gemäß § 5 i.V.m. § 3 Absatz 2 Ziffer 4a Straßengesetz für Baden-Württemberg

Die Widmung zu Gemeindestraßen (beschränkt öffentliche Wege) im Sinne von § 3 Absatz 2 Ziffer 4a
Straßengesetz für Baden-Württemberg erfolgt für sämtliche in Zusammenhang mit dem Neubau der
Ortsumfahrung neu oder verändert entstandenen Wege beidseits der Trasse der Ortsumfahrung. Dies
betrifft insbesondere die folgenden Flurstücke:

- Plan 4: 285/3, 319/0, 324/1
- Plan 5: 319/0, 324/1, 450/1, 2591/4, 2205/1
- Plan 6: Teilfläche von 2205/2, Teilfläche von 2205/0, 2193/1, Teilfläche von 1400/0, 2236/1,
Teilfläche von 2174/0, Teilfläche von 2122/0, Teilfläche von 1400/8, Teilfläche von 1400/9, Teil-
fläche von 1978/0, Teilfläche von 1717/0

Diese Verfügung kann zusammen mit den entsprechenden Planunterlagen vom Tag nach der öffentli-
chen Bekanntmachung bis zum Ablauf der Widerspruchsfrist beim Bürgermeisteramt Nordheim (Vor-
zimmer des Bürgermeisters, Zimmer 1.24), Hauptstraße 26, 74226 Nordheim, während der allgemei-
nen Öffnungszeiten eingesehen werden.

Rechtsbehelfsbelehrung:

Gegen diese Verfügung kann innerhalb eines Monats nach ihrer Bekanntgabe beim Bürgermeisteramt,
Hauptstraße 26, 74226 Nordheim, schriftlich oder mündlich zur Niederschrift Widerspruch eingelegt
werden. Die Widerspruchsfrist ist auch gewahrt, wenn der Widerspruch bei der Widerspruchsbehörde
(Landratsamt Heilbronn, Lerchenstraße 40, 74072 Heilbronn) eingelegt wird.

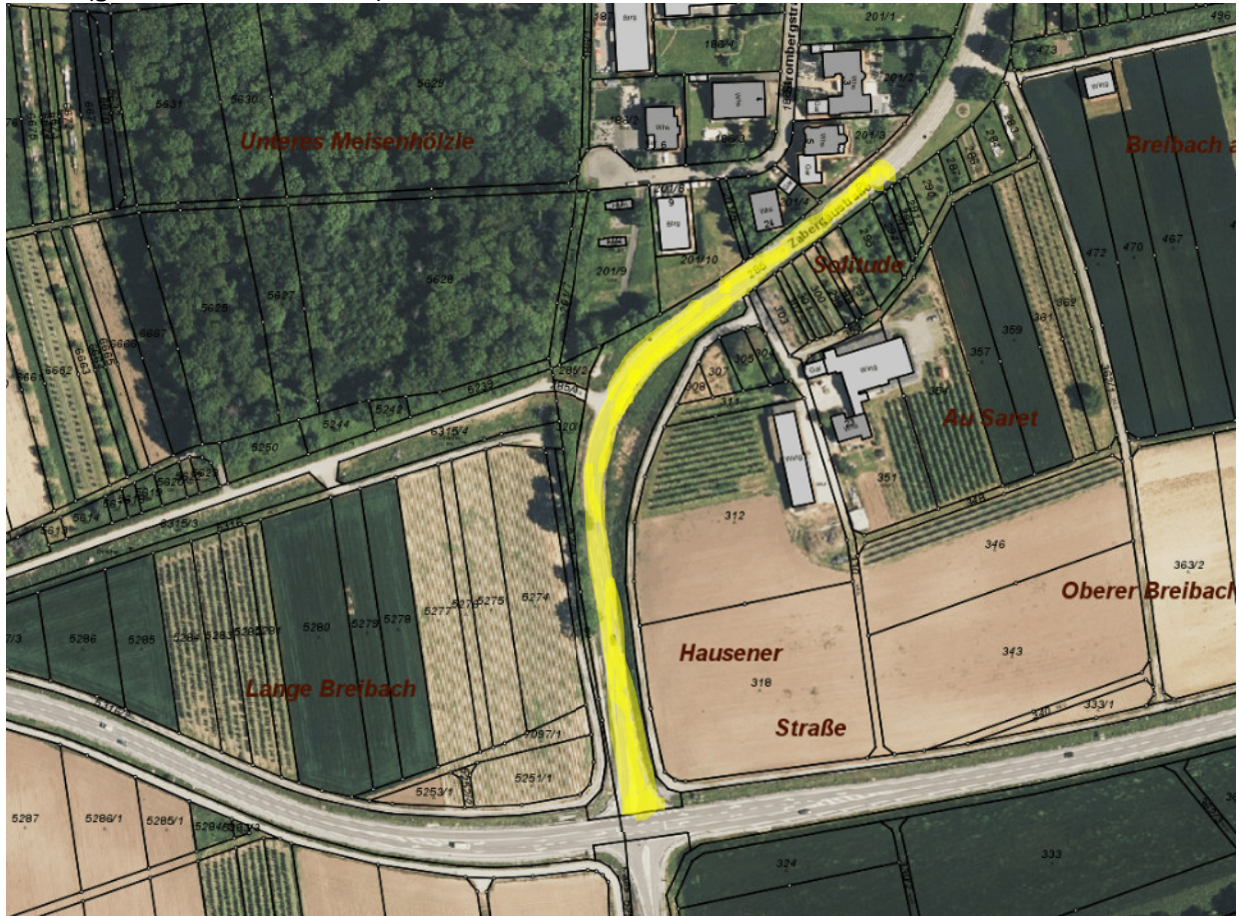
Nordheim, den 27.02.2023

gez.Schiek

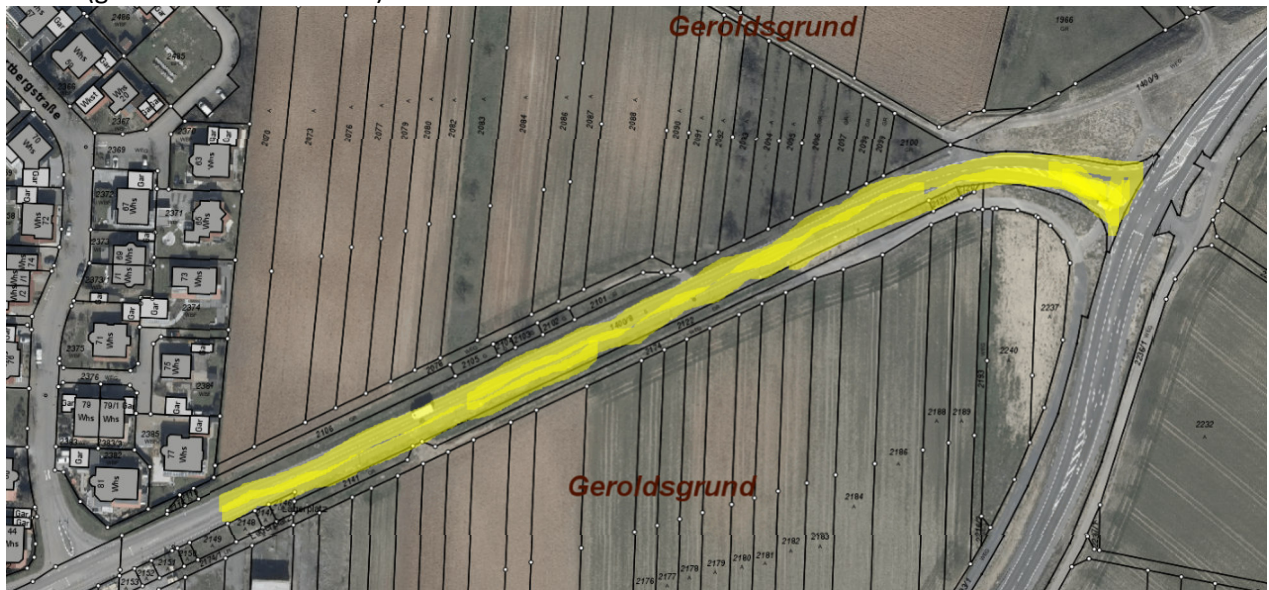
Bürgermeister

I. Widmung gem. § 5 i.V.m. § 3 Absatz 2 Ziffer 1 Straßengesetz für Baden- Württemberg

Plan 1 (gelb markierter Bereich)

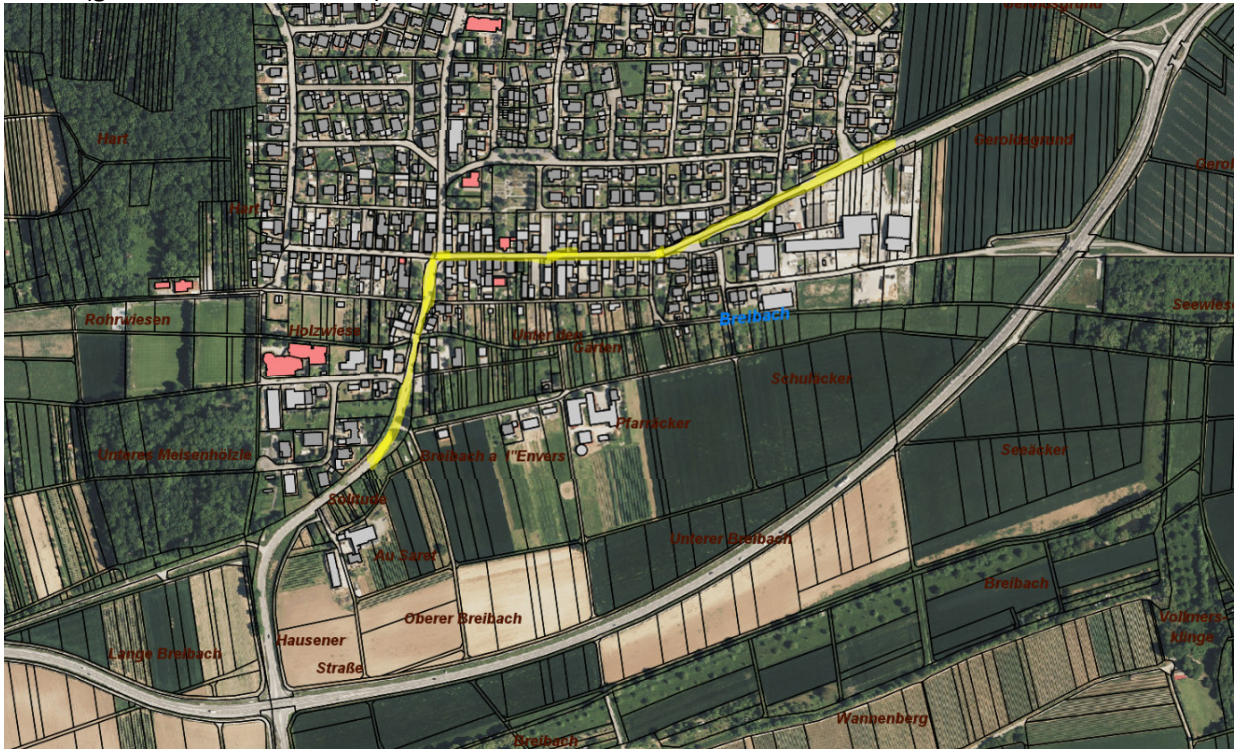


Plan 2 (gelb markierter Bereich)



II. Widmung gemäß § 5 i.V.m. § 3 Absatz 2 Ziffer 2 Straßengesetz für Baden-Württemberg

Plan 3 (gelb markierter Bereich)

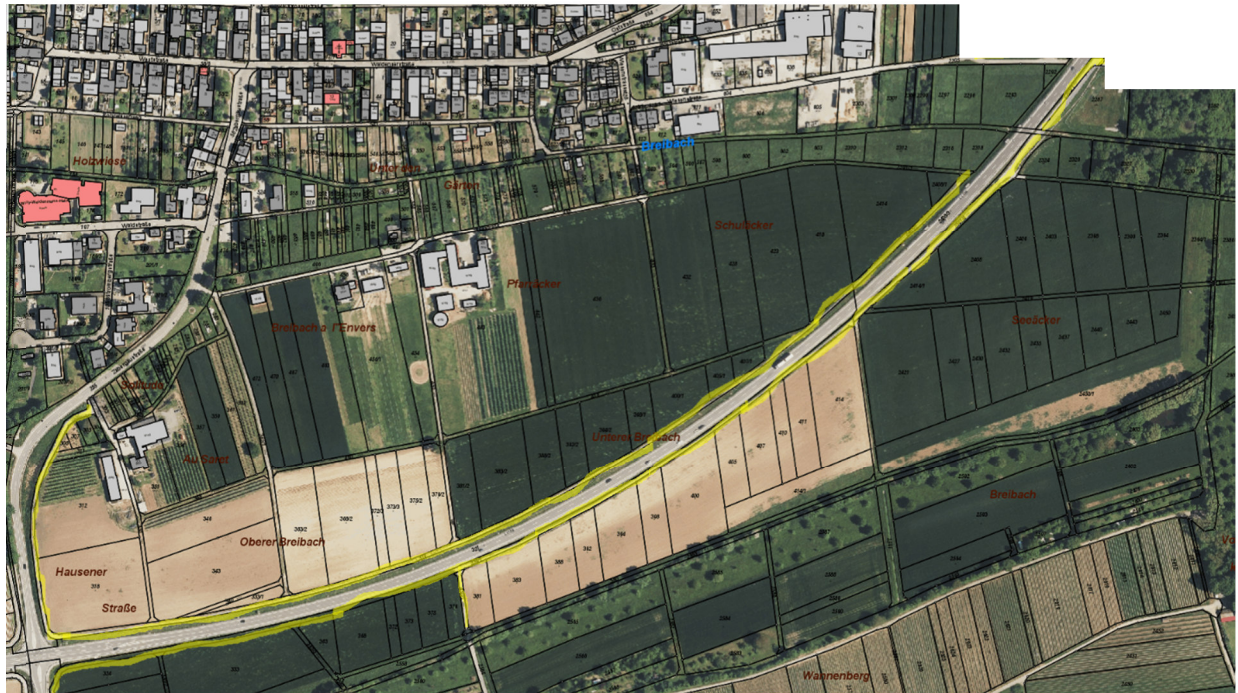


III. Widmung gemäß § 5 i.V.m. § 3 Absatz 2 Ziffer 4a Straßengesetz für Baden-Württemberg

Plan 4 (gelb markierter Bereich)



Plan 5



Plan 6

